

AUTOMATICKÉ MLÝNY

Pardubice
ul. Mezi Mosty





Automatické mlýny, Pardubice

Winternitzovy / Smetanovy mlýny

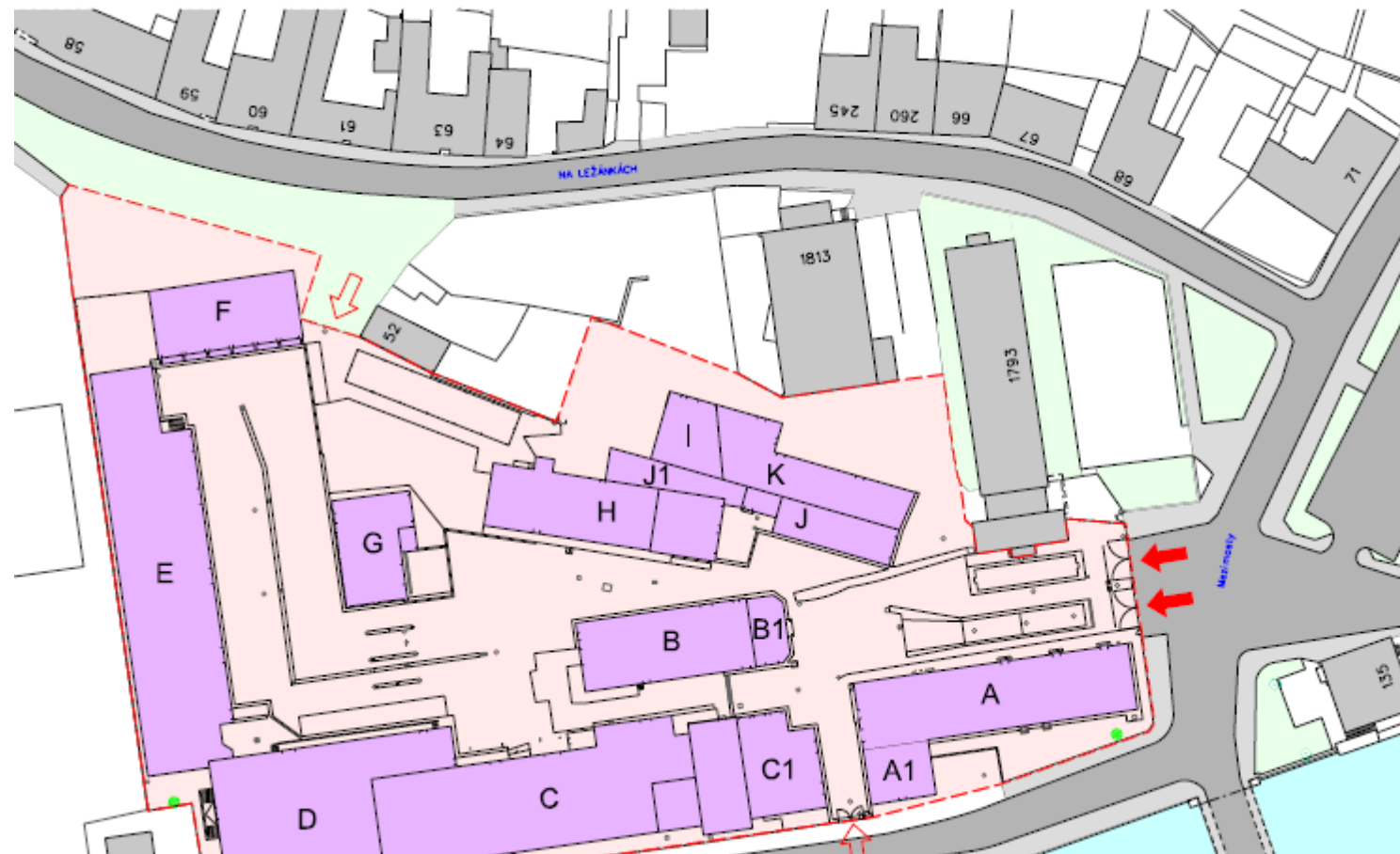
- mlýny si nechali postavit továrníci Egon a Karel Winternitzové na břehu řeky Chrudimky podle návrhu **Josefa Gočára**
- objekt patří mezi nejvýznamnější stavby **moderní české architektury**
- ikona průmyslové architektury evropského měřítká
- provoz mlýnů byl ukončen na jaře 2013
- objekt byl prodán do soukromých rukou na jaře 2016
- novým majitelem automatických mlýnů je **architekt Lukáš Smetana**



Chrudimka, nedaleko soutok s řekou Labe

Současná dispozice areálu





LEGENDA

- areál GootMills Česko a.s.
- stávající objekty mimo areál
- stávající objekty v areálu
- komunikace - uličky
- komunikace - chodníky
- plochy trávy a zeleně

- ➔ vjezdy do areálu využívané
- ➞ vjezdy do areálu nevyužívané

| | | | |
|-----------|-------------------------------------|-----|--------------------|
| A | administrativní budova, soc. zázemí | 2NP | 413 m ² |
| A1 | obchod | 1NP | 82 m ² |
| B | obrněné vozidlo | 6NP | 269 m ² |
| B1 | kanonář, kolejka | 1NP | 53 m ² |
| C | mlýň | 6NP | 834 m ² |
| C1 | trafostanice | 1NP | 160 m ² |
| D | moučnický zářez, sklad | 5NP | 550 m ² |
| E | sklad balení mouky | 1NP | 780 m ² |
| F | garáže, laboratoře | 2NP | 243 m ² |
| G | garáže, dílny | 1NP | 170 m ² |
| H | dílny, laboratoře | 1NP | 335 m ² |
| I | sklad | 1NP | 97 m ² |
| J | řihovna, dílny, archív | 2NP | 120 m ² |
| J1 | dílny, řihovna | 1NP | 78 m ² |
| K | sklad | 1NP | 217 m ² |

plocha areálu 10,841 m²
 zastavěná plocha areálu 4,402,1 m²
 volná plocha areálu 6,438,9 m²



Chaloupka, zadní trakt areálu

Bilance ploch

| označení objektu ve výkrese | OBJEKT | zastavěná plocha/m ² | užitná plocha na podlaží (20%na konstrukce)/m ² | počet podlaží | užitná plocha/m ² | užitná plocha celkem/m ² |
|-----------------------------|------------------------|---------------------------------|--|---------------|------------------------------|-------------------------------------|
| A+A1 | administrativa | 413 | 331 | 2 | 661 | 727 |
| | obchod | 82 | 66 | 1 | 66 | |
| B+B1 | obilné silo | 269 | 215 | 5 | 1 074 | 1 116 |
| | kancelář, kotelna | 53 | 42 | 1 | 42 | |
| C+C1 | trafostanice | 160 | 128 | 1 | 128 | 3 463 |
| | mlýn | 834 | 667 | 5 | 3 334 | |
| D | moučné silo, sklad | 550 | 440 | 5 | 2 200 | 2 200 |
| E | sklad balené mouky | 780 | 624 | 1 | 624 | 624 |
| F | garáže, laboratoře | 243 | 194 | 2 | 388 | 388 |
| G | garáže, dílny | 170 | 136 | 1 | 136 | 136 |
| H | dílny, laboratoře | 335 | 268 | 1 | 268 | 268 |
| I | sklad | 97 | 77 | 1 | 77 | 77 |
| J+J1 | rýhovna, dílny, archiv | 120 | 96 | 2 | 192 | 255 |
| | dílny, rýhovna | 79 | 63 | 1 | 63 | |
| K | sklad | 217 | 174 | 1 | 174 | 174 |

| | |
|-------------------------|--------|
| CELKEM ZASTAVĚNÁ PLOCHA | 4 402 |
| CELKOVÁ PLOCHA AREALU | 10 818 |
| VOLNÁ PLOCHA AREALU | 6 416 |
| ZASTAVĚNOST (%) | 41 |

| | |
|----------------------|-------|
| CELKEM UŽITNÁ PLOCHA | 9 429 |
|----------------------|-------|



AUTOMATICKÉ MLÝNY

Fasáda zdobená vystupujícími kruhy a prokrajovanými čtverci



STICKÉ MLÝNY

Čelní pohled na mlýny – mlýn a obilné silo



NY

Obilné silo
6 NP
269 m²

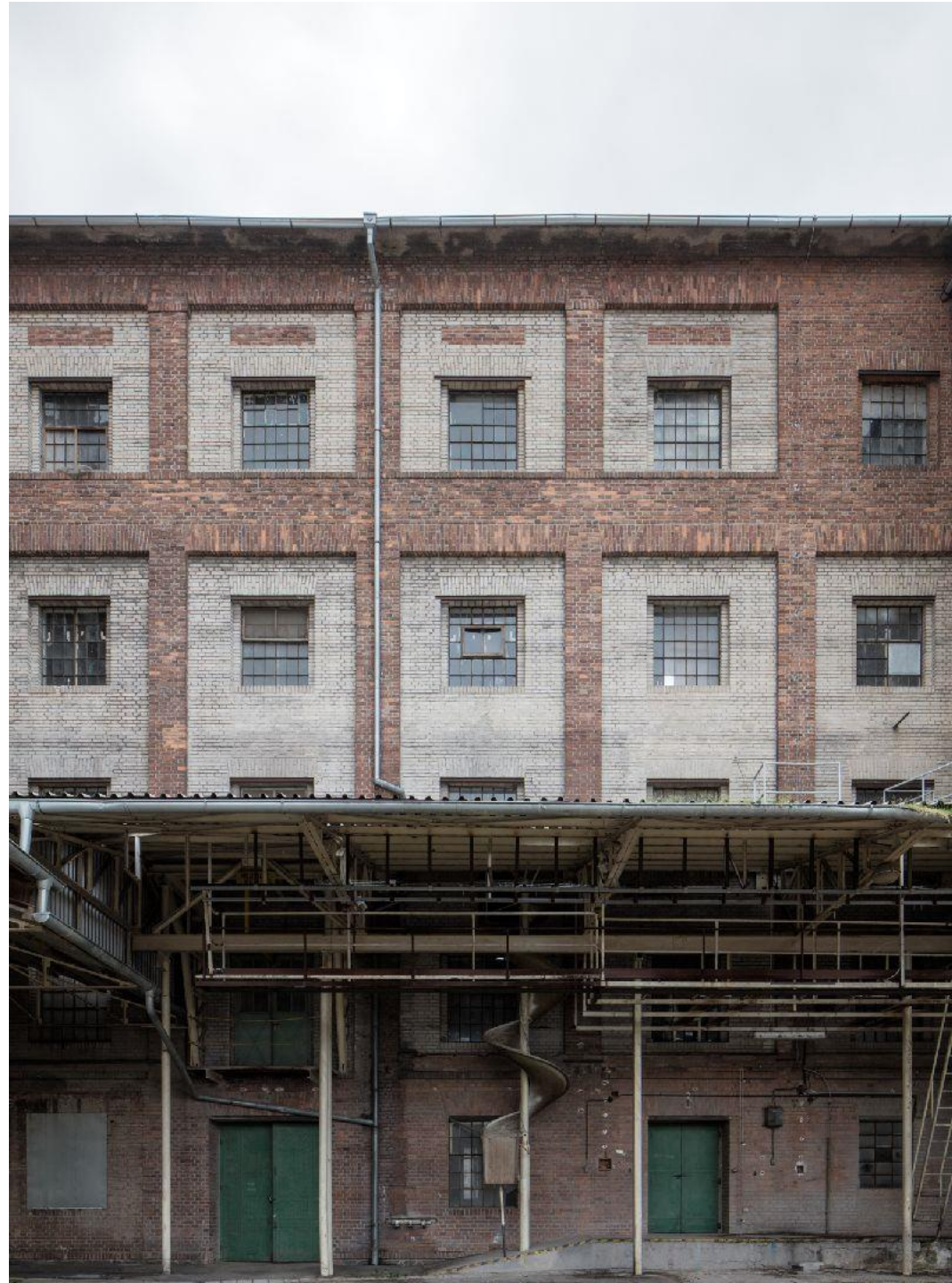




Boční pohled na mlýn

5 NP

834 m²





Garáže, dílny – 1 NP, 170 m²





Interiér – sklad balené mouky





Moučné silo,
sklad
5 NP
550 m²







Vnitřní vybavení



Vnitřní vybavení





Velín





MICHACKA T330

MICHACKA T350 BAL

MICHACKA T1000

MICHACKA T230

MICHACKA T330

MICHACKA T450

MICHACKA T150 BAL

MICHACKA T930

1/2" TAH KRIVINA

Pro více informací o možnostech natáčení v areálu Automatických mlýnů:

Ing.arch. Lukáš Smetana

smetana@johann-hochreiter.cz

tel.: +420 725 369 931

Pro natáčení ve východních Čechách obecně se můžete obracet na regionální filmovou kancelář **East Bohemia Film Office**:

Jaroslav Drobný

j.drobny@vychodnicechy.info

+420 725 702 651